



Alexia

s u i t e e d u c a t i v a

Diseñar listados y formularios con Alexia
¡Fácil e intuitivo!

Plan de formación

Diseñar listados y formularios con Alexia. ¡Fácil e intuitivo!

Dirigido a usuarios, personal TIC y Administradores de Alexia que desconocen la utilización de la herramienta de diseño de listados y formularios que proporciona Alexia y que desean adquirir los conocimientos necesarios que les permitan modificaciones sencillas en los mismos.

Objetivos

- Conocer las herramientas y funciones básicas del diseñador de Alexia.
- Ser capaz de realizar listados propios del centro en un nivel intermedio de usuarios.
- Ser capaz de modificar listados estándares de Alexia según las necesidades propias del centro.

Metodología

Esta formación puede realizarse de manera individual para el centro o colectivamente según las convocatorias periódicas que publicamos a lo largo del curso escolar.

Esta formación se realizará de manera presencial en las dependencias del propio centro o en una de las aulas que tenemos habilitadas para ofrecer formación de nuestros productos (con un máximo de 10 centros y 2 asistentes por centro) o en una sesión Telepresencial (aula virtual individual o colectiva) a través de la herramienta Zoom ^(*).

(*) Debido a la actual alerta sanitaria provocada por la COVID, aconsejamos realizar esta formación de manera Telepresencial. Al final de este documento, se incluye una guía rápida sobre el uso de Zoom para realizar formación Telepresencial.

En el caso de hacer la formación en las dependencias del propio centro es necesario tener en cuenta los siguientes requerimientos:

- Disponer de un espacio aislado del día a día del centro y con un ordenador por asistentes con conexión a Internet.
- En caso de que el número de alumnos lo aconseje, es necesario disponer de proyección a una PDI o utilizar un cañón proyector.

La sesión se organiza en dos jornadas según el programa adjunto, con una duración de 4 horas y en el horario que se haya acordado con el centro o el que se indique en la convocatoria.

Bonificación de la formación



asesoría laboral.

Esta formación puede ser bonificada por la "**Fundación Estatal para la Formación en el Empleo**" según las condiciones que tiene establecidas, siendo responsabilidad del propio centro realizar la petición de la bonificación en los términos que determina la propia FUNDAE ya sea directamente o a través de su propia gestoría o

A pesar de ello, si el centro no puede hacer la gestión, podemos tramitarla a través de una empresa especializada que colabora con nosotros desde hace años.

En cualquier caso, facilitamos toda la información necesaria con relación a la formación (objetivos, programa, datos del/de la profesor/a, datos de la plataforma en caso de formación Telepresencial, ...).

Esta petición debe hacerse con un mínimo de 8 días de antelación a la fecha de la formación en caso de una sesión presencial o de 3 días en caso de una sesión Telepresencial.

La bonificación se calcula en función del número de horas de la formación y del número de asistentes y teniendo en cuenta el crédito que se disponga en la FUNDAE para este concepto. Por todo ello, es posible que no se puede bonificar el 100% del coste de la formación.

Las personas que pueden acogerse a esta bonificación han de ser personal contratado por el centro no pudiendo ser personal en prácticas, funcionarios o autónomos.

Programa. Nivel básico

Bienvenida y organización de la jornada

Antes de entrar en Alexia.

- ¿Qué es el diseñador de Alexia?
- Diferentes tipos de listado.
- Listados estándar vs listados de centro.
- Contenido vs Formato.
- Buenas prácticas.

Empezamos.

- Conceptos iniciales.
- Preparación de un nuevo diseño. ¿Formulario o listado?
- Configuración de la página.
- El primer objeto: la caja de texto.

Los datos para insertar.

- Variables y literales.
- Diferentes tipos de datos.
- Introducción a las funciones: ¿Niño o niña? (IF).
- Finalizando el diseño. Los últimos retoques.

El objeto "Tabla".

- Introducción
- Cada celda es una caja de texto.
- Línea de cabecera.
- Línea de datos.

Fin de la jornada.

Programa. Nivel avanzado

Bienvenida y organización de la jornada

Revisión.

Repaso de los conceptos básicos del diseñador.

Ampliación del objeto "Tabla"

Revisión conceptos fundamentales.

Línea de pie.

Línea de agrupación.

Funciones de uso habitual

Fechas.

Páginas.

Textos.

Preguntas.

Talleres.

Diferentes prácticas y ejercicios para avanzar en el conocimiento de la herramienta que incorpora Alexia para el diseño de listados y formularios.

Taller especial: La imagen corporativa del centro.

- Insertar el logotipo del centro.
- Colores.
- Otros gráficos o dibujos representativos del centro.

Fin de la jornada.

Guía rápida para conectarse con Zoom.

Como se ha podido leer en este mismo documento, la formación Telepresencial se realiza a través de la herramienta **Zoom** puesto que la conexión se efectúa mediante el Navegador de Internet y no requiere instalación alguna en el ordenador.

Acceso a la sesión Zoom

Una vez acordada la formación, o confirmada la inscripción a la misma, se recibirá un correo electrónico donde se indicará el enlace, exclusivo para cada sesión, para poder acceder al aula virtual y poder asistir a la formación.

Así si bien te aconsejamos conectarte unos minutos antes que puedes hacerlo con normalidad.

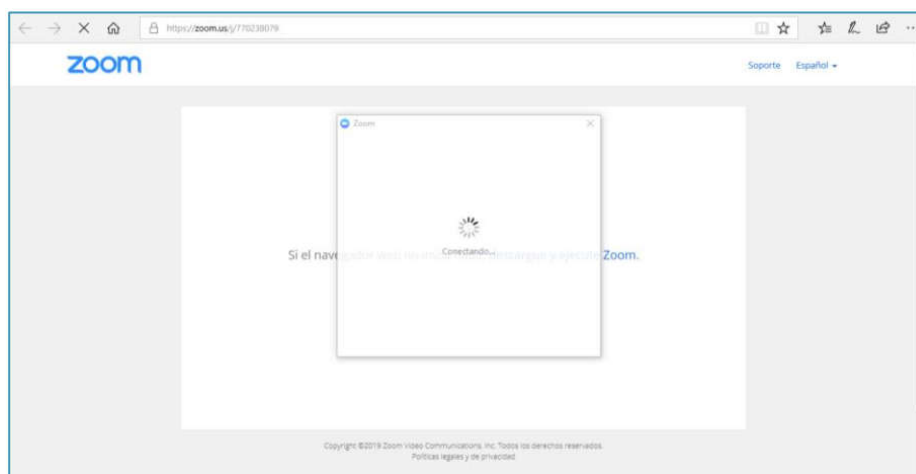
27 de enero: Acceso directo a la sesión

ID de reunión: 951 5630 5945

Contraseña: 450847

Cuando llegue el día y hora de la formación (siempre aconsejamos hacerlo unos minutos antes para comprobar que la conexión se realiza de manera satisfactoria), debe pulsarse sobre el enlace que se indica en el correo recibido y, automáticamente, se abrirá el Navegador de

Internet y se mostrará la siguiente pantalla:



Significa que el aula virtual está abierta y se está accediendo a la formación.

Si en esta misma pantalla aparece el mensaje **“Espere a que el hospedador inicie esta reunión”**, quiere decir que el profesor todavía no ha accedido al aula virtual. En el momento que lo haga, se accederá directamente.

Identificarse en la reunión

Para favorecer la comunicación con el/la profesor/a es necesario identificarse correctamente al entrar en la sesión.

Sólo en el caso que no se tenga instalado Zoom, aparecerá la siguiente pantalla:

Unirse a una reunión


Su nombre

 No soy un robot 
reCAPTCHA
Privacidad - Términos

En ella, aconsejamos que se indique el nombre del centro escolar y del asistente a la formación. Sólo quedará marcar la casilla “**No soy un robot**” y pulsar el botón “**Entrar**”.

Unirse a una reunión

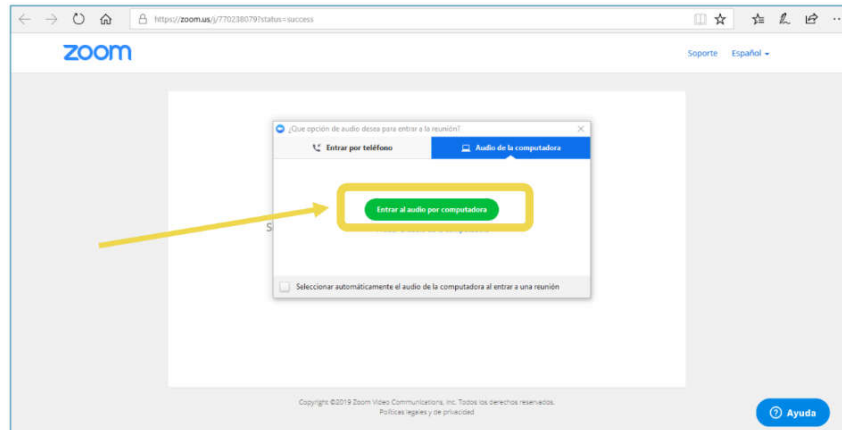
Su nombre

 No soy un robot 
reCAPTCHA
Privacidad - Términos

Para mayor seguridad, en determinadas circunstancias, se puede solicitar la contraseña para acceder. Esta contraseña se indica junto al enlace de la reunión.

Importante: En el caso que la formación se bonifique por la FUNDAE, es indispensable identificarse correctamente para justificar la asistencia a la formación y, por la misma razón, cada asistente debe conectarse independientemente (si dos o más personas utilizan una misma conexión sólo constará una de ellas como asistente a la formación).

Finalmente, y una vez se pueda acceder a la formación, aparece la siguiente pantalla:



Debe seleccionarse **“Audio de la computadora”** y pulsar sobre el botón de color verde para continuar.

En breve se accederá a la sala virtual para poder asistir a la formación.



Todas las formaciones son grabadas en video para ser compartido exclusivamente con los asistentes a las mismas. Por el hecho de participar en un Webinar de Educaria Euro, S.L.U., asumimos que se conoce y acepta este hecho.

Más información en la web:
www.alexiaeducaria.com

O Twitter:
[@alexiaeducacion](https://twitter.com/alexiaeducacion)

© Educaria Euro SLU 2022. Todos los derechos reservados

Todos los elementos y contenidos que integran este documento son titularidad exclusiva de Educaria Euro, SLU, resultando prohibido cualquier acto de explotación de los mismos sin su autorización previa y expresa. Cualquier acto contrario a lo aquí expuesto podrá ser considerado como una infracción de las leyes vigentes en materia de defensa de la propiedad intelectual e industrial. El contenido de este documento es estrictamente confidencial, resultando como único autorizado para su consulta, su legítimo destinatario. Cualquier uso de la documentación contrario a lo aquí previsto, queda expresamente prohibido.