



Alexia 
suite educativa

Taller: L'avaluació final

Pla de formació

Taller: l'avaluació final.

Formació dirigida especialment a l'Equip Directiu, Secretaria i responsables acadèmics del centre escolar.

Objectius

- Conèixer i revisar totes les condicions necessàries per a l'obtenció amb èxit de la documentació oficial.
- Realitzar un estudi i revisió de la informació d'Alexia en aquells aspectes que afecten a la obtenció de la documentació oficial.

Idees clau per a la sessió

El taller s'organitza en una sessió exclusiva pel centre, segons el programa adjunt i en l'horari i durada a determinar en funció de les etapes a verificar.

Tot i que no limitem el nombre d'assistents al taller, aconsellem un màxim de 4 persones que tinguin responsabilitat en l'organització acadèmica del centre i, a poder ser, de diferents Etapes.

Es treballarà amb les **dades reals** del centre. Per aquesta raó, és imprescindible que els assistents disposin de l'accés a Alexia (URL), el seu usuari i contrasenya per accedir a la plataforma o els permisos necessaris per accedir a la configuració acadèmica.

Aquest taller s'organitza preferentment com aula virtual, a través de la eina Zoom, o presencialment a una de les nostres aules habilitades a Madrid o Barcelona.

Al final d'aquest mateix document s'inclou una guia bàsica per connectar-se amb Zoom a l'aula virtual.

Programa

S'auditaran les dades Etapa a Etapa.

De cada Etapa es deixarà perfectament resolt un dels nivells.

Revisió dels sistemes d'avaluació i expedients dels alumnes

Revisió dels sistemes d'avaluació.

- Modo d'avaluar
- Normativa aplicable
- Criteris de càlcul general
- Criteris de publicació general
- Competències bàsiques (si correspon)
- Calendari i Tipus d'avaluació
- Àrees:
 - Pesos trimestrals
 - Criteris de càlcul
 - Codis oficials
 - Tipus d'àrees
- Pendants del curso anterior
- Convalidacions i exempcions
- Modalitat / especialitat
- Llistats de verificació

Informació específica final de curs (o Etapa si correspon)

- Accés per Secció i Alumne
- Mitges
- Convocatòries
- Promoció
- Històric de qualificacions
- Altra informació

Documentació

- Informes finals
- Documentació oficial
- Exportacions al Departament d'Educació / Conselleria d'Educació

Fi de la jornada

Guia ràpida per connectar-se amb Zoom.

Com has pogut llegir en aquest mateix document, la formació es realitza a través de l'eina **Zoom** ja que la connexió es fa mitjançant una connexió amb el Navegador d'Internet i no requereix cap instal·lació a l'ordinador.

Accés a la sessió Zoom

Un cop acordada la formació, o confirmada la inscripció a la mateixa, es rebrà un correu electrònic on s'indicarà l'enllaç, exclusiu per a cada sessió, per poder accedir a l'aula virtual i poder assistir a la formació.

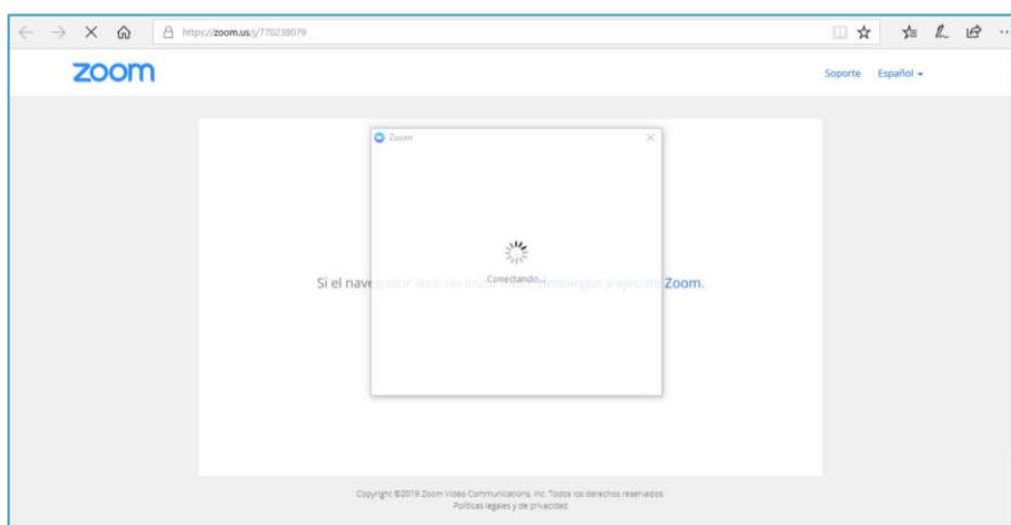
as si bien te aconsejamos conectarte unos que puedes hacerlo con normalidad.

27 de enero: Acceso directo a la sesión

ID de reunión: 951 5630 5945

Contraseña: 450847

Quan arribi el dia i hora de la formació (sempre aconsellem fer-ho uns minuts abans per comprovar que la connexió es realitza de manera satisfactòria), cal prémer sobre l'enllaç que s'indica en el correu rebut i, automàticament, s'obrirà el Navegador d'Internet i es mostrarà la següent pantalla:



Vol dir que l'aula virtual està oberta i s'està accedint a la formació.

Si en aquesta mateixa pantalla apareix el missatge "**Espere a que el hospedador inicie esta reunión**", vol dir que el professor encara no ha accedit a l'aula virtual. En el moment que ho faci, s'accedirà directament.

Identificar-se a la reunió

Per afavorir la comunicació amb el/la professor/a és necessari identificar-se correctament al entrar a la sessió.

Només en el cas que no tinguis instal·lat Zoom, apareixerà la següent pantalla:

Unirse a una reunión



Su nombre


 No soy un robot 
reCAPTCHA
Privacidad - Términos

En ella, t'hauràs d'identificar indicant el teu nom i el nom del centre escolar on treballes. Finalment marca la casella "No soy un robot" i prem el botó "Entrar".

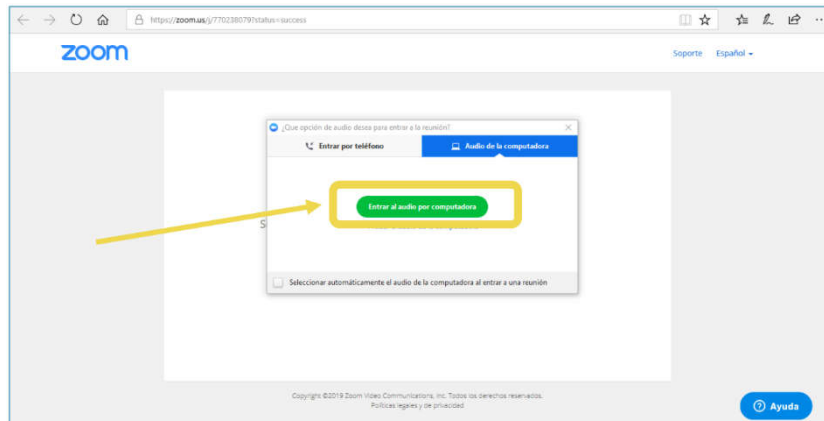
Unirse a una reunión

Su nombre


 No soy un robot 
reCAPTCHA
Privacidad - Términos

Per a més seguretat, en determinades circumstàncies, se't pot demanar la contrasenya per accedir-hi. Aquesta contrasenya s'indica al costat de l'enllaç de la reunió.

Finalment, i un cop es pugui accedir a la formació, apareixerà la següent pantalla:



Cal seleccionar "**Audio de la computadora**" i prémer sobre el botó de color verd per continuar.

En breu s'accedirà a la sala virtual per poder assistir a la formació.



Nota molt important: Totes les formacions telepresencials són enregistrades en vídeo per ser compartit exclusivament amb els assistents a la mateixa. Pel fet de participar en un Webinar d'Educaria Euro, SLU, assumim que es coneix i accepta aquest fet.

Formació Educaria – 2021
formacion.gestion@educaria.com